



Административно-складская территория в Новой Москве "Большое Покровское"

Коммерческое предложение

“ Проект «Большое Покровское» - многофункциональная площадка для размещения объектов торговли, общественного питания, бытового обслуживания, коммерческой деятельности, а также административных, научно-исследовательских учреждений и иных зданий, строений, сооружений, стоянок автомобильного транспорта, деловых, финансовых и общественных центров. В общественно-деловых зонах возможно размещение жилых домов, гостиниц, подземных или многоэтажных гаражей.

Максим Лещев, генеральный директор **Гео Девелопмент**

38 га

Общая площадь проекта составляет 38 га земель населенных пунктов под общественно-деловую застройку



Общественно-деловая застройка

Под строительство общественно-деловых и коммунально-складских объектов

15 км

Проект расположен в стратегическом месте всего в 15 км от МКАД по Киевскому шоссе



Межевание от 0.3 до 5 га

Можно купить небольшой участок всего от 30 соток до 5 га

400 000 руб

Средняя цена за сотку в проекте 400.000 рублей. Пожалуй, лучшее предложение на рынке в Новой Москве



Управляющая компания

Подключаем все необходимые коммуникации под объект

6 очевидных причин для покупки участка



Отличная транспортная доступность

Проект "Большое Покровское" расположен всего в 15 км от МКАД по Киевскому шоссе. Уже в 2017 году рядом появится метро Саларьево.



Близость к аэропорту "Внуково"

Территория находится в непосредственной близости с аэропортом "Внуково". Здесь можно отлично расположить гостинично-развлекательный центр.



Многофункциональная площадка

На территории могут размещаться самые разные объекты: производственные, торгово-коммерческие, складские, административные и жилые.



Лояльные условия приобретения

Мы готовы обсуждать различные форматы покупки земельного участка в проекте. Возможна рассрочка платежа до 1 года.



Внутренняя инфраструктура

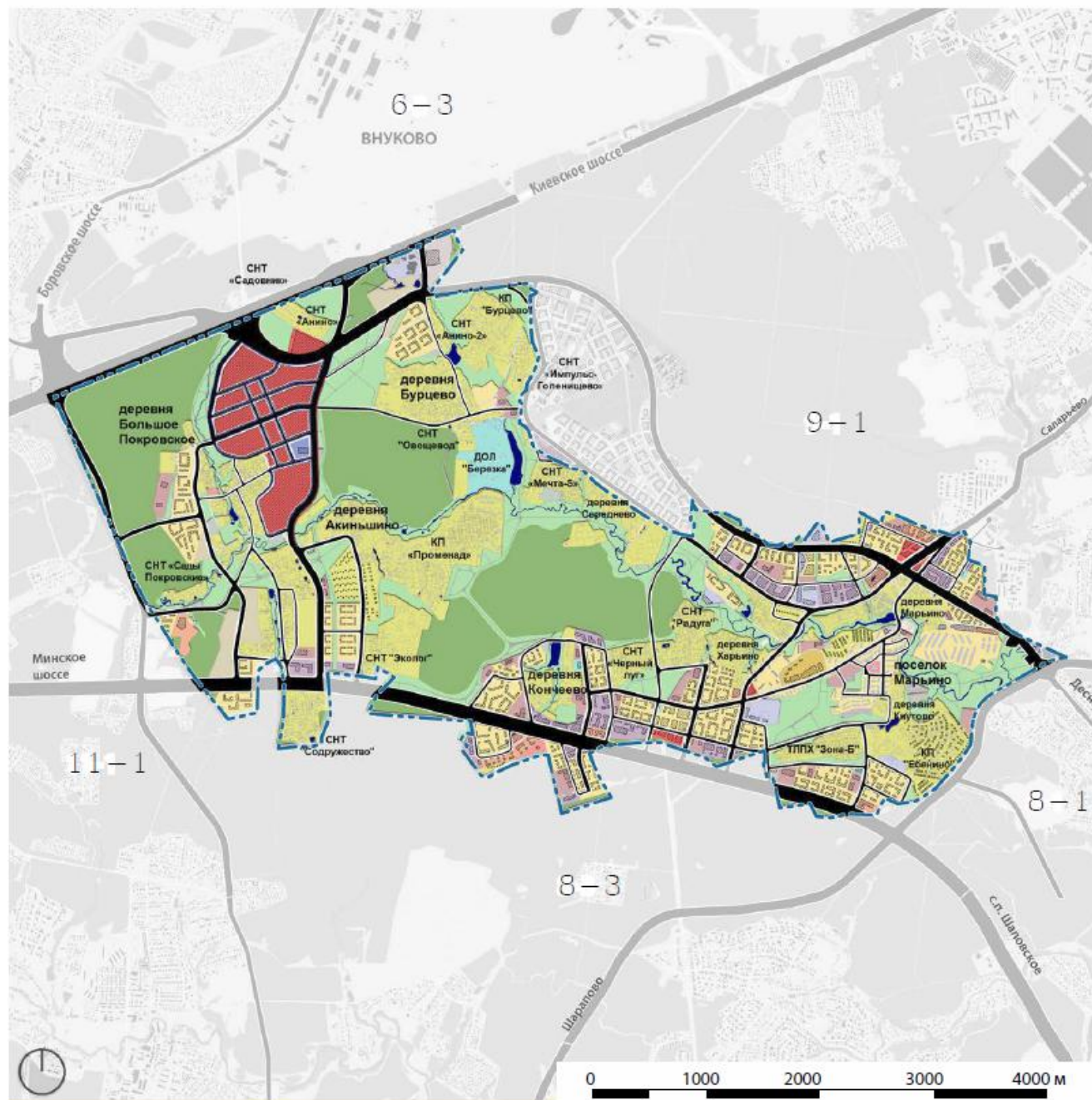
Наша компания подключает под объект газ и электричество. Еще один плюс – территорию обслуживает управляющая компания.



Трудовые ресурсы, выгодное окружение

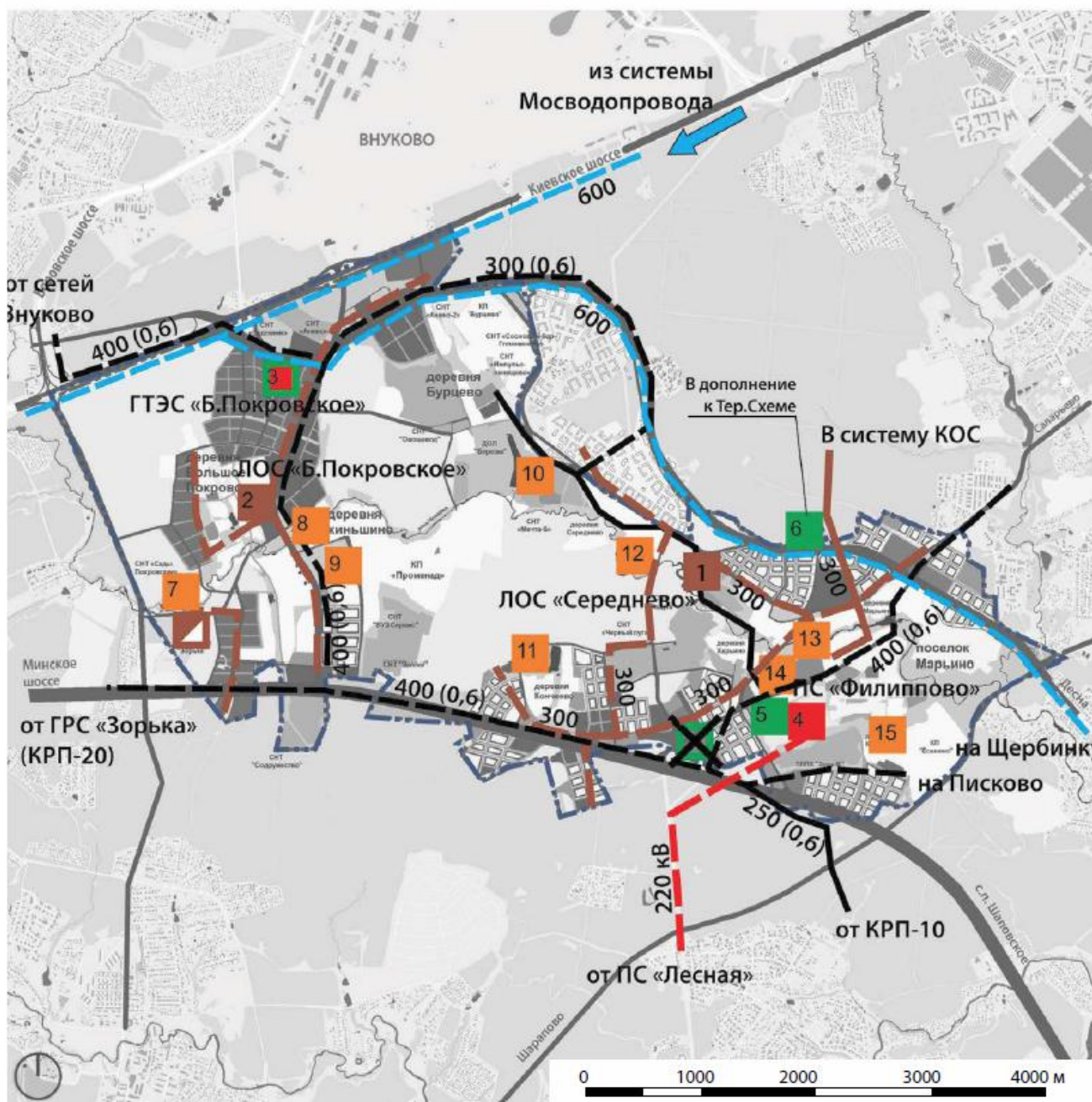
Рядом проходит скоростное Киевское шоссе, аэропорт "Внуково". В непосредственной близости города Апрелевка, Московский - и сама Москва.

ФУНКЦИОНАЛЬНО-ПЛАНИРОВОЧНАЯ ОРГАНИЗАЦИЯ ТЕРРИТОРИИ



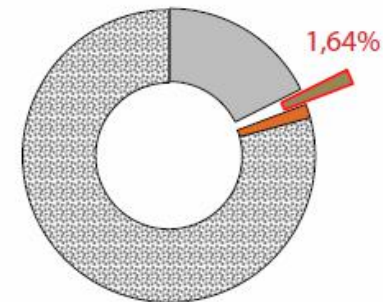
- Граница разработки проекта планировки
- Участки многоквартирного вида
- Участки многоквартирного вида
- Участки учебно-воспитательного вида
- Участки спортивного вида
- Участки лечебно-оздоровительного вида
- Участки административно-делового вида
- Участки торгово-бытового вида
- Участки смешанного общественно-делового вида
- Участки промышленного вида
- Участки жилищно-коммунального вида
- Участки специального вида
- Участки транспортной инфраструктуры
- Участки смешанного производственного вида
- Участки природно-рекреационного вида
- Участки природоохранного вида

ПРИНЦИПИАЛЬНЫЕ ПРЕДЛОЖЕНИЯ ПО РАЗВИТИЮ ИНЖЕНЕРНОЙ ИНФРАСТРУКТУРЫ

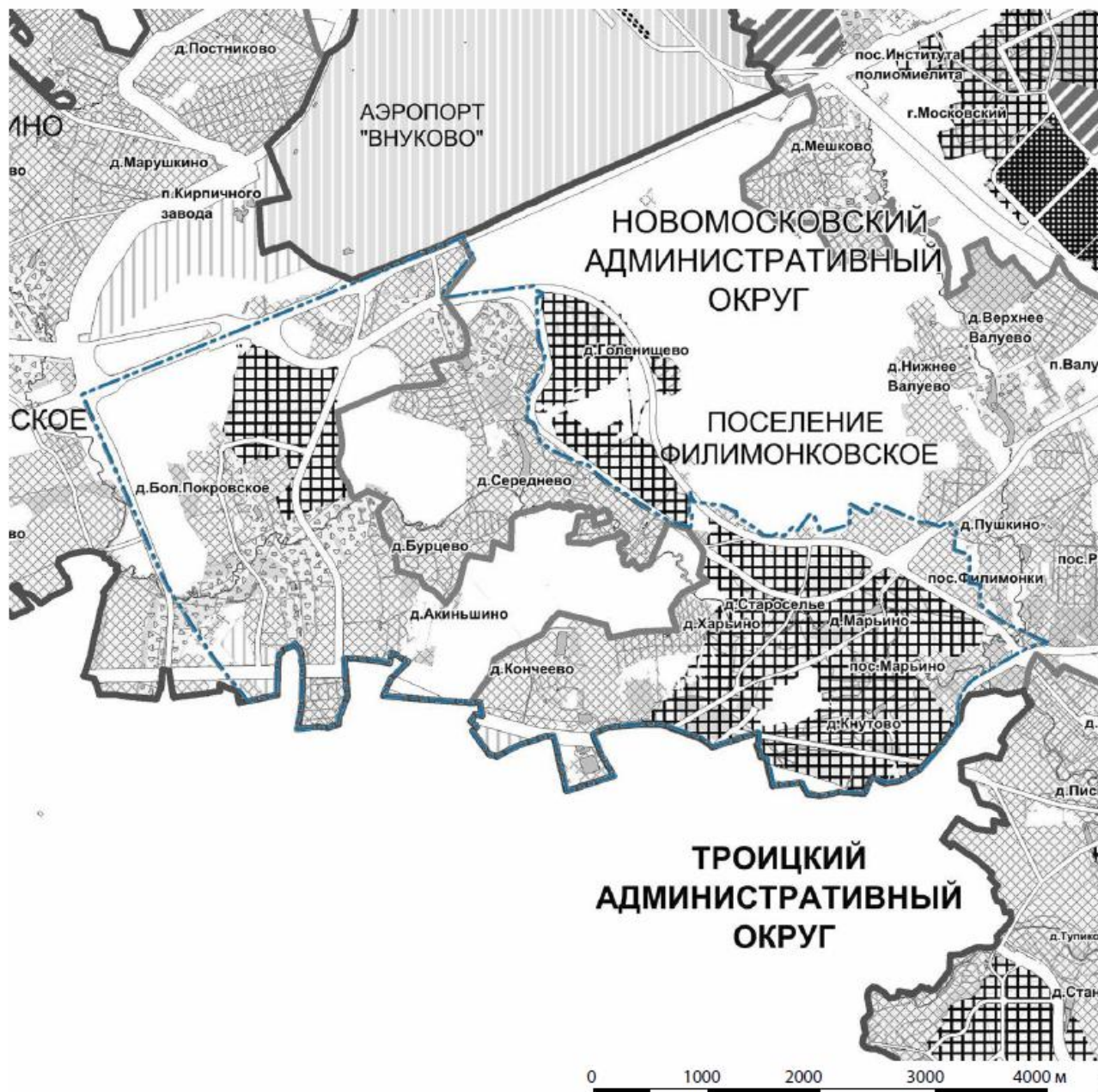


- Граница разработки проекта планировки
- Существующие инженерные коммуникации
- Хоз. бытовая канализация
- Газопровод
- Проектируемые инженерные коммуникации
- 300 Водопровод (диаметр)
- 300 Газопровод
- 220 Вк Электрические сети
- 300 Хоз. бытовая канализация
- Существующие инженерные сооружения
- КНС
- Котельная
- ✗ Ликвидация котельной
- Реконструкция существующих инженерных сооружений
- ▣ ЛОС
- Проектные инженерные сооружения
- ЛОС
- ОС дождевой канализации
- Энергокомплекс
- Электростанция
- Котельная

Доля участков, резервируемая под инженерную инфраструктуру в составе земельных участков основных инвесторов составляет 14,4 га (1,64% от общей площади участков основных инвесторов)



ГРАНИЦА РАЗРАБОТКИ ПРОЕКТА ПЛАНИРОВКИ ТЕРРИТОРИИ 9-2 В
ТЕРРИТОРИАЛЬНОЙ СХЕМЕ НАО



--- Граница разработки проекта планировки
(2 391 га)

— Граница города Москвы

— Граница административных округов г.Москвы

— Граница поселений

Границы функционально-планировочных образований компактной застройки со следующими возможными видами использования территории:

Преимущественно общественного, жилого, производственного, рекреационного использования

Границы функционально-планировочных образований дисперсной застройки со следующими возможными видами использования территории:

Преимущественно общественного, жилого (существующие, планируемые при условии согласования с Роспотребнадзором), производственного, рекреационного использования

Преимущественно рекреационного, общественного, жилого (существующие, планируемые при условии согласования с Роспотребнадзором), производственного использования

Преимущественно общественного, рекреационного использования

Территории специального назначения, в т.ч. территории аэропортов, кладбищ

Границы преимущественно незастроенных территорий со следующими видами использования:

Прочие территории, в т.ч. территории ранее установленных особо охраняемых зеленых и природных территорий

Территории водных поверхностей

Границы линейных объектов:

транспортной и инженерной инфраструктуры

Наши контакты

Мы всегда открыты к взаимовыгодному
сотрудничеству с землевладельцами



Савин Тимур

+7 915 414 77 33
timur@geodevelopment.ru



Адрес офиса

г. Москва, ул. Малая Очаковская,
владение 4, 2 этаж



Максим Лещев

+ 7 903 790 00 34
maksim@geodevelopment.ru